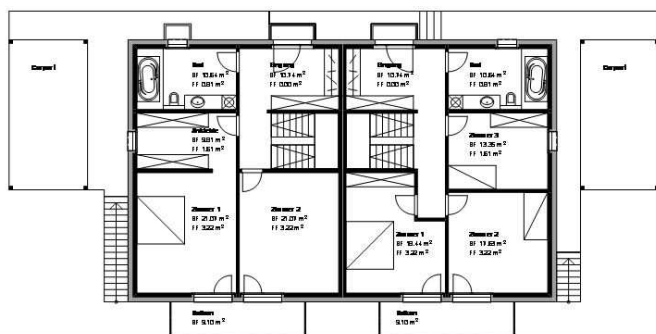


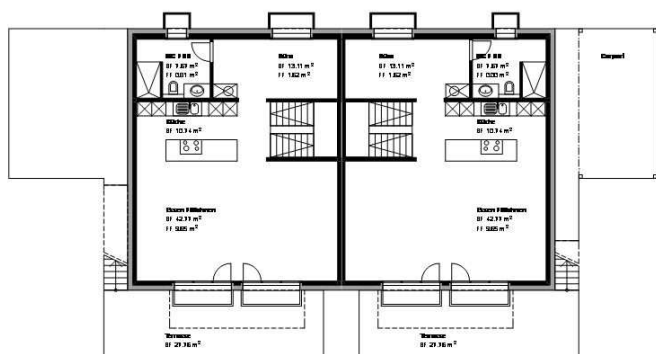
Neubau 5½ Zimmer Doppelfamilienhaus



Zone	W2
Ort	3615 Heimenschwand
Strasse	Birchbühl
Baujahr	2008
Bezug	nach Vereinbarung
Landfläche	363.50 m ²
Kubik	728.50 m ³
Bruttogeschossflächen	210.50 m ²
Nettogeschossflächen	
Carport	20.80 m ²
Terrasse und Balkon	36.80 m ²
Preis	CHF 800'000.00
Kontaktperson	Fritz Jöhr Architekt Tel. 079 311 88 77



In Heimenschwand errichten wir für Sie am Südhang ein Doppelfamilienhaus mit Carport. Ruhige und kinderfreundliche Lage mit Bergsicht. Nähe ÖV und Schule. Käuferwünsche können berücksichtigt werden.



BAUBERATUNG
PLANUNG
BAUAUSFÜHRUNG


 HÖH, 3615 HEIMENSCHWAND
 MAIL info@joehr-architektur.ch
 TEL 033 453 80 90
 FAX 033 453 80 99

JÖHR ARCHITEKTUR GmbH